

# FOR RENT

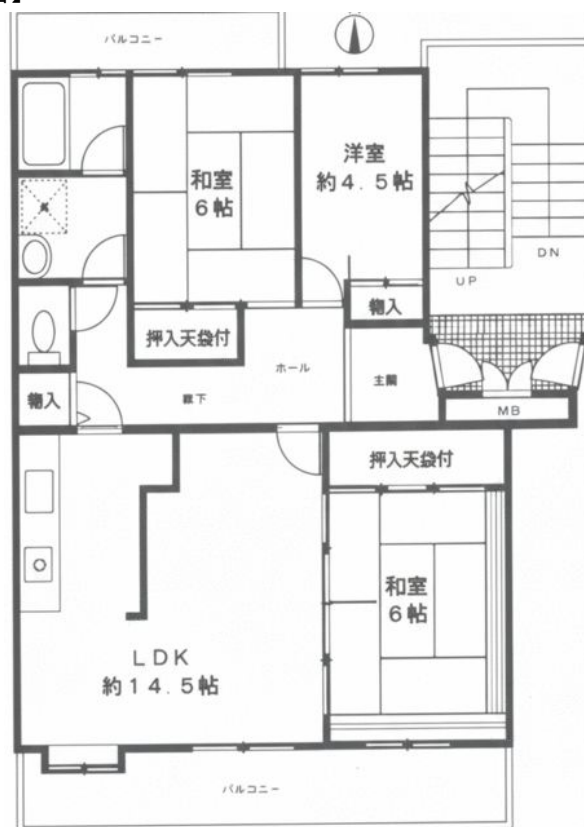
賃料	管理費等
85,000円	0円

2面バルコニー,ダブルロック,角住戸,閑静な住宅街,分譲タイプ

【外観】



【間取り図】



図面と現況が異なる場合は現況が優先となります。

間取りの「S」はサービスルーム(納戸)です。

間取り	3LDK		
敷金	2ヶ月	礼金	1ヶ月
敷引/償却金	-	保証金	-
物件種別	マンション		
建物名・部屋番号	厚木ニューシティ森の里くすのき台団地 104号室		
物件所在地	神奈川県厚木市森の里1丁目28		
交通	小田急線 愛甲石田駅 バス18分 森の里小学校前 バス停徒歩5分		
間取詳細	和室(6畳) 和室(6畳) 洋室(4.5畳) LDK(14.5畳)		
構造・規模	鉄筋コンクリート 4階建 1階		
専有面積	78.17㎡	向き	南
築年月	1985年3月	契約期間	2年
損害保険	有 15,000円 24ヶ月	入居時期	即時
駐車場	駐輪場 バイク置き場		
設備	3口以上コンロ,TVインターホン,インターホン,ガスコンロ設置済,クローゼット,バス・トイレ別,フロ		
その他費用	[一時金] 鍵交換費用: 33,000円		
入居諸条件	ペット不可 事務所可 楽器等の使用不可 二人可		
保証会社	必須 初回保証金額40%~		
備考			

情報更新日2026年6月16日

No.C0002625091

お問合せ先



神奈川県知事(1)第32293号  
公益社団法人全日本不動産協会 神奈川県本部

**ユーミーらいふ新松田店(株)ユーミーネット西湘**

神奈川県足柄上郡松田町松田惣領1210

TEL:0465-46-8311

FAX:0465-46-8312

E-mail: shin-matsuda@you-me-life-gr.jp

URL: http://www.shonanchintai.com/



携帯サイトから物件詳細を閲覧できます!

取引態様	手数料負担の割合	貸主	借主
仲介先物	手数料配分の割合	元付	客付