

FOR RENT

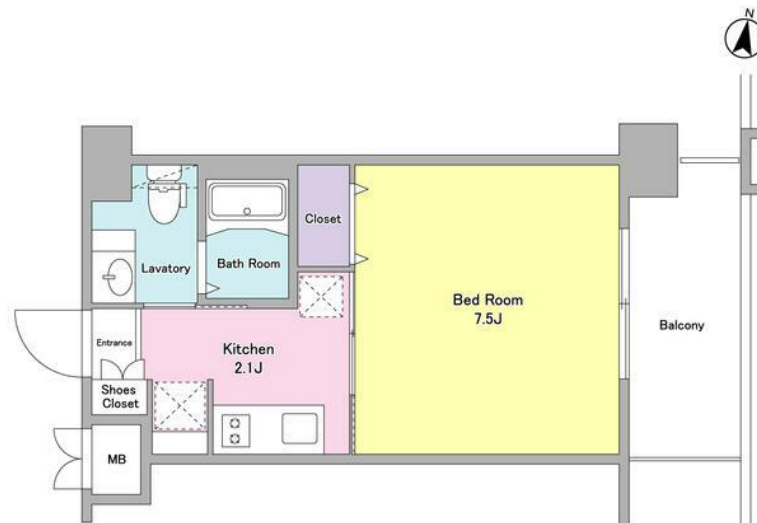
賃料	管理費等
75,000円	3,000円

2F以上,オートロック,カードキー,駅まで平坦,駅前,始発駅,平坦地,防犯カメラ,メールボックス

【外観】



【間取り図】



図面と現況が異なる場合は現況が優先となります。

間取りの「S」はサービスルーム(納戸)です。

間取り	1K		
敷金	1ヶ月	礼金	1ヶ月
敷引/償却金	-	保証金	無
物件種別	マンション		
建物名・部屋番号	グッド・ファム平塚 203号室		
物件所在地	神奈川県平塚市代官町9-6		
交通	東海道本線(東日本) 平塚駅 徒歩3分		
間取詳細	K(2.1畳) 洋室(7.5畳)		
構造・規模	鉄筋コンクリート 7階建 2階		
専有面積	24.09㎡	向き	東
築年月	2018年5月	契約期間	2年
損害保険	有 16,550円 24ヶ月	入居時期	即時
駐車場			
設備	24時間換気システム, 2口コンロ, B S, C S, I H キッチンヒーター, TV インターホン, インターホン		
その他費用	[一時金] 鍵交換代: 22,000円 清掃費: 44,000円 エアコン清掃費: 16,500円 [備考] 1年以内解約時違約金有(賃料等1ヶ月分) 解約予告2ヶ月前: 一部法人契約で解約予告1ヶ月の場合、礼金1ヶ月積増 一部法人契約で保証会社利用不可の場合敷金1ヶ月積増 ペット相談: 小型犬・猫1匹迄		
入居諸条件	ペット可 事務所不可 楽器等の使用不可 法人相談		
保証会社	必須 【レジデンシャルパートナーズ】保証料: 賃料等の50%、月額保証・事務手数料: 賃料等の1%(更新料無) 【オリコ】 【エルズ】保証料: 賃料等の50%、月次保証料: 賃料等の1%(更新料無)		
備考	ペット飼育可能。こちらの部屋はネット契約可能物件、契約時にご来店不要です。またご入居に合わせて提携引越し業者のご紹介、家具・家電のレンタルサービスも充実しています。		

情報更新日2026年7月4日

No.C0002635770

お問合せ先



神奈川県知事(1)第32293号
公益社団法人全日本不動産協会 神奈川県本部

ユーミーらいふ新松田店(株)ユーミーネット西湘

神奈川県足柄上郡松田町松田惣領1210

TEL:0465-46-8311

FAX:0465-46-8312

E-mail: shin-matsuda@you-me-life-gr.jp

URL: http://www.shonanchintai.com/



携帯サイトから物件詳細を閲覧できます!

取引態様	手数料負担の割合	貸主	0%	借主	100%
仲介先物	手数料配分の割合	元付	0%	客付	100%