

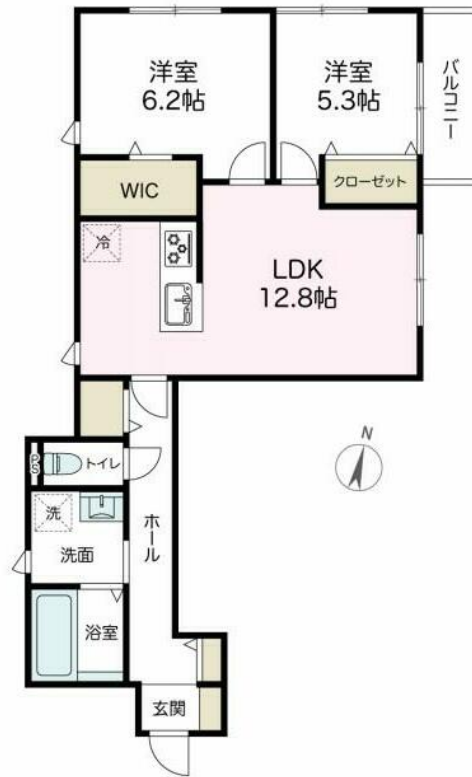
賃料	管理費等
152,000円	5,000円

オートロック,ダブルロック,ディンプルキー,角住戸,外壁タイル張り,防犯カメラ

【外観】



【間取り図】



間取り	2LDK		
敷金	1ヶ月	礼金	1ヶ月
敷引/償却金	-	保証金	無
物件種別	アパート		
建物名・部屋番号	アズコンフォート 101号室		
物件所在地	神奈川県平塚市桃浜町4-22		
交通	東海道本線(東日本) 平塚駅 徒歩5分		
間取詳細	洋室(6.2畳) 洋室(5.3畳) LDK(12.8畳)		
構造・規模	軽量鉄骨 2階建 1階		
専有面積	61.39㎡	向き	東
築年月	2026年5月	契約期間	2年
損害保険	有 17,900円 24ヶ月	入居時期	即時
駐車場	有(敷地内) 15400~16500円/月 駐輪場		
設備	3口以上コンロ,BS,T Vインターホン,ウォークインクローゼット,エアコン,カウンターキッチン,グリ		
その他費用	[一時金] エアコンクリーニング/台(退去時精算):13,200円 [月次費用] 安心入居サポート:1,100円		
入居諸条件	ペット相談 性別不問 二人可 高齢者相談 法人可		
保証会社	必須 初回保証加入料:月支払総額の50%(家賃・共益費・駐車場等の付帯料含む)/月額事務手数料:月々のご請求金額の2%(消費税込、契約更新月は更新料含む)		
備考	ペット可:室内小型犬または猫(最大10kg以下)計2匹迄(飼育時、敷金1ヶ月増) ZEH+太陽光(入居者売電可) 法人契約の場合礼金1か月分増 1年以内の解約で賃料1か月分の違約金有り 退去時精算:ルームクリーニング費用 個別見積		

図面と現況が異なる場合は現況が優先となります。

間取りの「S」はサービスルーム(納戸)です。

情報更新日2026年6月28日

No.C0002642878

お問合せ先



神奈川県知事(1)第32293号
公益社団法人全日本不動産協会 神奈川県本部

ユーミーらいふ新松田店(株)ユーミーネット西湘

神奈川県足柄上郡松田町松田惣領1210

TEL:0465-46-8311

FAX:0465-46-8312

E-mail: shin-matsuda@you-me-life-gr.jp

URL: http://www.shonanchintai.com/



携帯サイトから物件詳細を閲覧できます!

取引態様	手数料負担の割合	貸主	0%	借主	100%
仲介先物	手数料配分の割合	元付	0%	客付	100%