

# FOR RENT

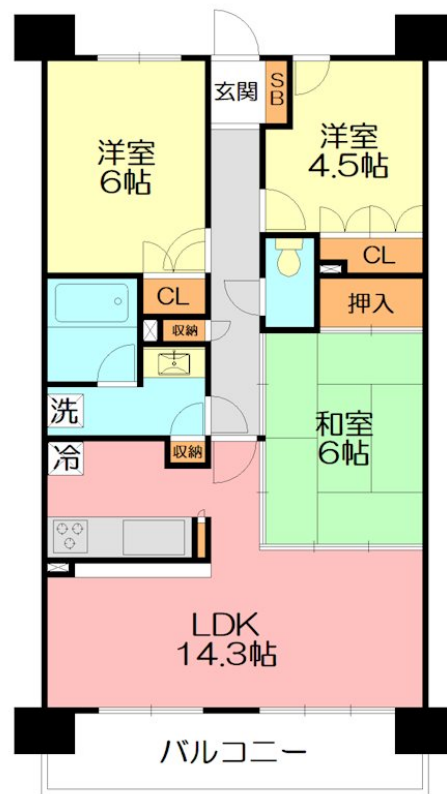
賃料	管理費等
138,000円	10,000円

2F以上,オートロック,ディンプルキー,眺望良好,南面2室,南面バルコニー,南面リビング,陽当たり良好,駅まで平坦,始発駅,分譲タイプ,平坦地,メールボックス,市街地に近い,整備された歩道

【外観】



【間取り図】



図面と現況が異なる場合は現況が優先となります。

間取りの「S」はサービスルーム(納戸)です。

間取り	3LDK		
敷金	1ヶ月	礼金	1ヶ月
敷引/償却金	-	保証金	-
物件種別	マンション		
建物名・部屋番号	ライオンズプラザ平塚見附町 509号室		
物件所在地	神奈川県平塚市見附町1-28		
交通	東海道本線(東日本) 平塚駅 徒歩5分		
間取詳細	LDK(14.3畳) 洋室(6畳) 洋室(4.5畳) 和室(6畳)		
構造・規模	鉄筋コンクリート 15階建 5階		
専有面積	69.21㎡	向き	南
築年月	1998年11月	契約期間	2年
損害保険	有 25,000円 24ヶ月	入居時期	相談
駐車場	駐輪場		
設備	3口以上コンロ,インターホン,エアコン,カウンターキッチン,ガスコンロ設置可,グリル,クローゼット,		
その他費用	[一時金] 駐車場登録料: 11,000円 除菌施工費: 19,800円 [月次費用] リソサボプラス: 2,500円 [備考] 6か月未満で解約した場合、賃料の0.5ヶ月分違約金有		
入居諸条件	ペット不可 性別不問 二人可 高齢者相談 法人可		
保証会社	必須 初回保証料: 賃料総額の100% 月額保証料: 月額支払総額の2% 最低月額1,000円		
備考	マンション内のコミュニティも充実しています ネットショッピングには欠かせない便利な宅配ボックス完備! クレジットカードで初期費用の支払いができます。弊社なら決算手数料不要。詳細はユーミーらいふまでお問い合わせください		

情報更新日2026年6月28日

No.C0002642884

お問合せ先



神奈川県知事(1)第32293号  
公益社団法人全日本不動産協会 神奈川県本部

**ユーミーらいふ新松田店(株)ユーミーネット西湘**

神奈川県足柄上郡松田町松田惣領1210

TEL:0465-46-8311

FAX:0465-46-8312

E-mail: shin-matsuda@you-me-life-gr.jp

URL: http://www.shonanchintai.com/



携帯サイトから物件詳細を閲覧できます!

取引態様	手数料負担の割合	貸主	借主
仲介先物	手数料配分の割合	元付	客付