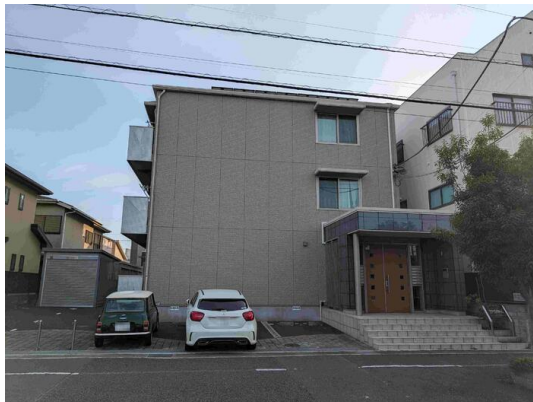


FOR RENT

賃料	管理費等
82,000円	6,000円

始発駅 駅まで平坦 平坦地 オートロック

【外観】



【間取り図】



間取り	1R		
敷金	無	礼金	1ヶ月
敷引/償却金	-	保証金	-
物件種別	アパート		
建物名・部屋番号	ラ・シャベルリー湘南平塚 105号室		
物件所在地	神奈川県平塚市高浜台 1 6-4		
交通	東海道本線(東日本) 平塚駅 徒歩15分		
間取詳細	洋室(15.4畳)		
構造・規模	鉄骨 3階建 1階		
専有面積	38.2㎡	向き	南
築年月	2009年3月	契約期間	2年
損害保険	有	入居時期	即時
駐車場	有(敷地内) 13200円/月~		
設備	対面式キッチン カウンターキッチン バス・トイレ別 追い焚き風呂 温水洗浄便座 洗面所独立		
その他費用	[一時金] クリーニング費用: 49,500円		
入居諸条件			
保証会社	必須 機関保証加入必須。初回保証料35000円、月額保証料賃料等総額の1% + 800円/月(その他商品あ		
備考			

図面と現況が異なる場合は現況が優先となります。

間取りの「S」はサービスルーム(納戸)です。

情報更新日2026年7月4日

No.C0002656150

お問合せ先



神奈川県知事(1)第32293号
公益社団法人全日本不動産協会 神奈川県本部

ユーミーらいふ新松田店(株)ユーミーネット西湘

神奈川県足柄上郡松田町松田惣領1210

TEL:0465-46-8311

FAX:0465-46-8312

E-mail: shin-matsuda@you-me-life-gr.jp

URL: http://www.shonanchintai.com/



携帯サイトから物件詳細を閲覧できます!

取引態様	手数料負担の割合	貸主	借主
仲介先物	手数料配分の割合	元付	客付